

#### (4) 各設備の概要（多目的ホール）

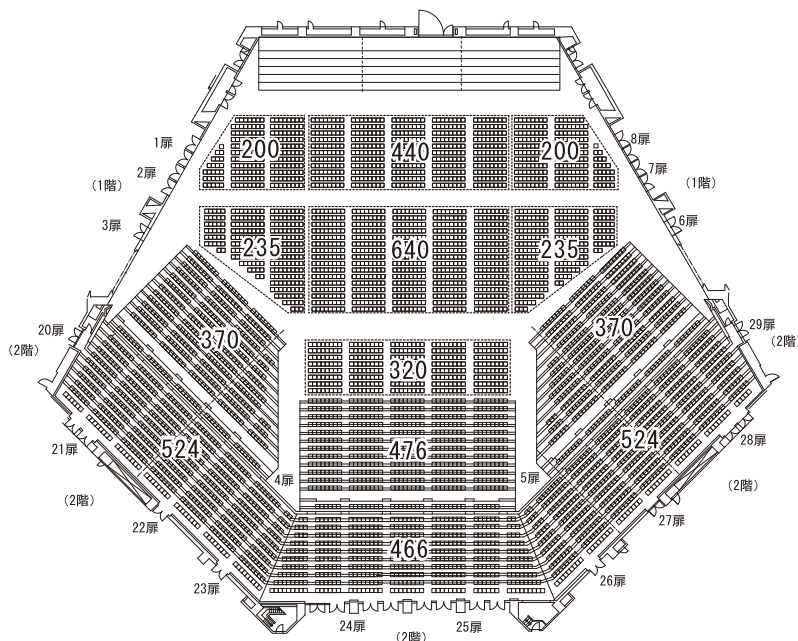
多目的ホールは催事の内容に応じて、3,000㎡のアリーナもしくは最大5,000席のホールとして利用できます。

##### ◆客席数（5,000席）

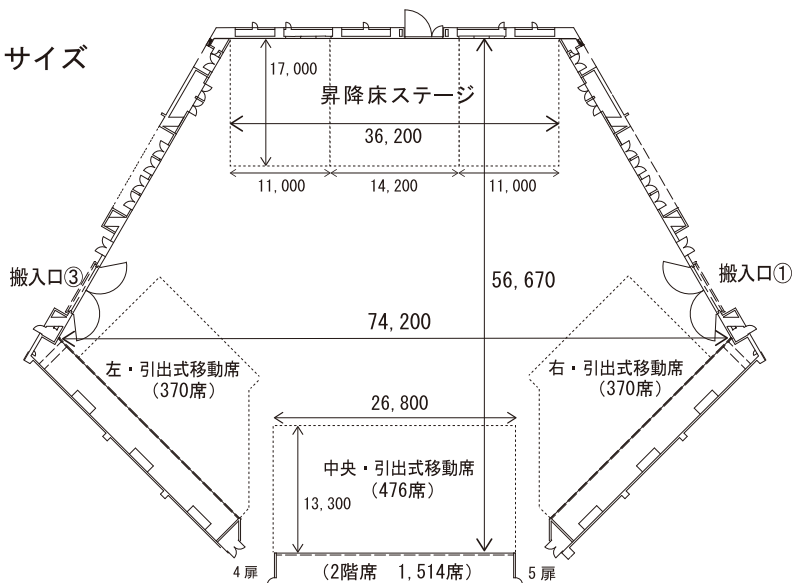
	席数・面積	引き出し式移動席 ※1	移動席 (スタッキングチェア)	連結可動席	固定席
1階	3,486席・3,000㎡	左ブロック 370席 中央ブロック 476席 右ブロック 370席	1,330席	940席	—
2階	1,514席・1,100㎡	—	—	—	1,514席

※1 引き出し式移動席の1ブロック設置所要時間は約30分です。(手摺設置作業あり)

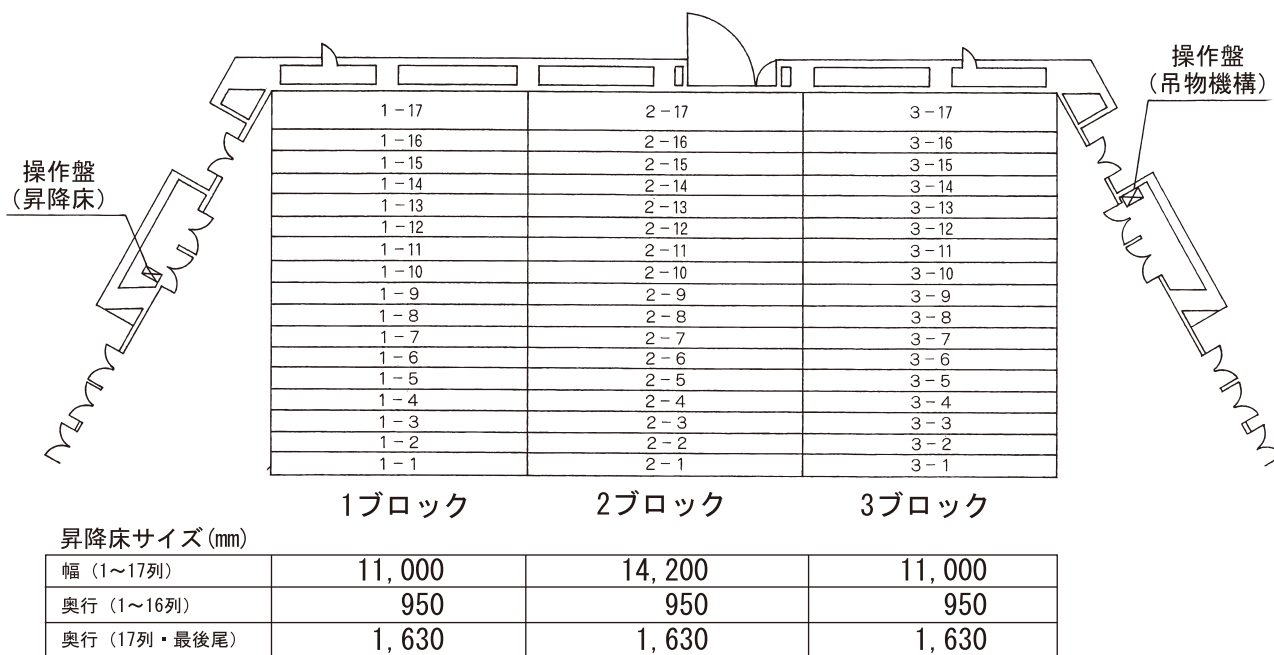
##### ◆配席図



##### ◆1階（アリーナ）サイズ



◆昇降床（舞台）機構構成平面図 注）ユニット内数値は、ユニット番号を表わす。



◆舞台設定パターン

コンピューターによる舞台設定は、次のとおりです。一つのパターンの設置所要時間は約15分です。

- ①舞台 1 間口36,200、奥行き17,000、高さ1,050
- ②舞台 2 (小ステージ1200) 間口36,200、奥行き640、高さ1,200
- ③舞台 3 (大ステージ1200) 間口36,200、奥行き14,000、高さ1,200
- ④舞台 4 (大ステージ1800) 間口36,200、奥行き14,000、高さ1,800
- ⑤段床 1列目から17列目までを176mmピッチの段床にセットできます。スポーツ大会等では、観客席 (896席 : 8席×16列×7ブロック) として使用できます。
- ⑥平土間 昇降床を作動させない場合は、アリーナ3,000㎡の一部としての平土間仕様です。  
※ 床荷重0.5t/㎡

◆その他

手動による舞台設定が可能ですが、次の条件が必要です。なお、設定に要する時間は1時間以上です。

- ①フロアの高さより低い設定はできません。
- ②前列より低い逆段床設定はできません。
- ③各列間の段床差が500mmを超える設定はできません。ただし、4列目及び12列目に限り、フロアレベルより2,400mm以下の範囲で前列より1,800mmまで上昇可能です。
- ④各列を舞台最前列とした場合の最大高さは、500mmです。ただし、4列目または12列目を舞台最前列にする場合に限り、フロアレベルより1,800mmまで上昇可能です。

※ 昇降床の機構上誤差が生じることがあります。

◆大型映像装置

※現在、設備更新（令和4年4月予定）のため使用できません。

◆照明設備

ライトブリッジ（昇降・走行式） 4基（W24,600×H2,500×D1,700）

最大吊り荷重 3.75 t /1基

◆音響設備

センタースピーカー（昇降式） 2組、フロントスピーカー（昇降・走行式） 2組

サブスピーカー（2階席用・固定式） 7組

◆吊物設備

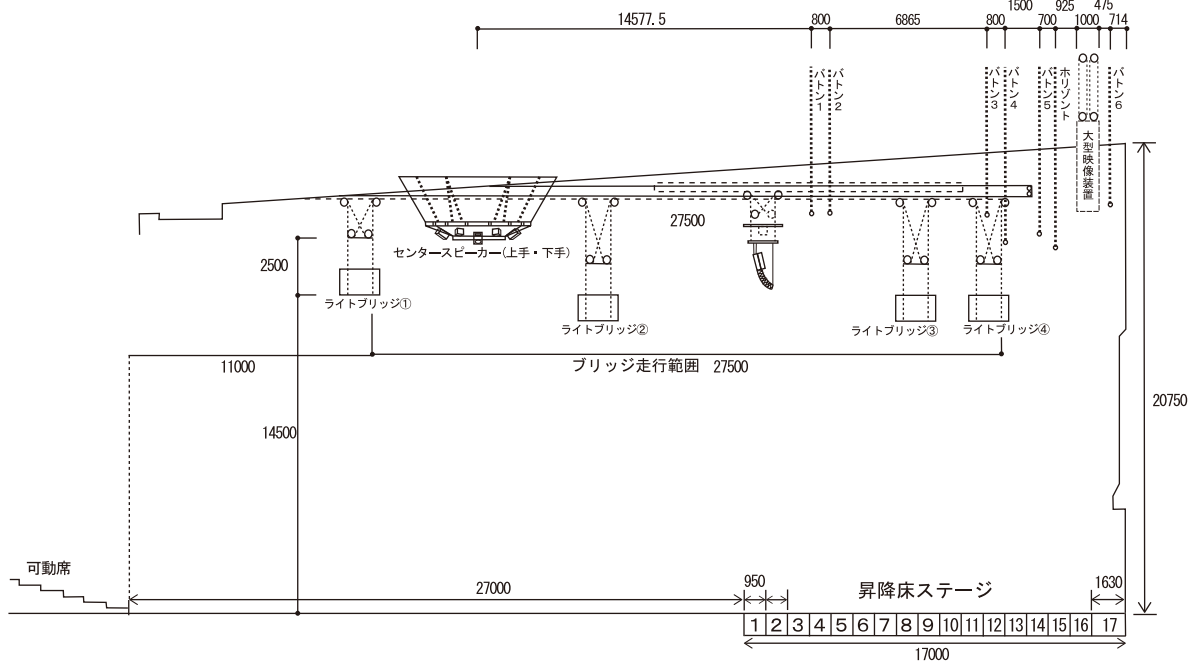
バトン（昇降式） 15本（ Horizont ライトバトン 1本含む）

引き割り幕用レール 2本（ライトブリッジ②③）

天井フック穴 5t用 19個、1t用 46個

※映像、照明、音響、吊物装置の操作に当たっては、専門の必要な人員を準備してください。

◆多目的ホール断面図



◆難聴者用設備

埋め込み式ループアンテナ

◆臨時電話

28カ所最大200回線設置可能

◆高速デジタル専用線（光ファイバーケーブル伝送方式）

4カ所最大4回線使用可能