

徳島県立産業観光交流センター 殿

主催者名

責任者名

避難誘導及び消火活動体制届出書

このことについては、下記のとおりとし、注意事項を厳守した運営を行います。

使用箇所	場 所	アスティとくしま「多目的ホール」(3,000 m ²)
	催 物 名	
	使 用 期 間	令和 年 月 日 () ~ 月 日 ()
	消防用設備の概要	別添のとおり
	避 難 経 路	別添のとおり
緊 急 時 の 責 任 者 名		
避難誘導及び消火活動に従事できる人員		名

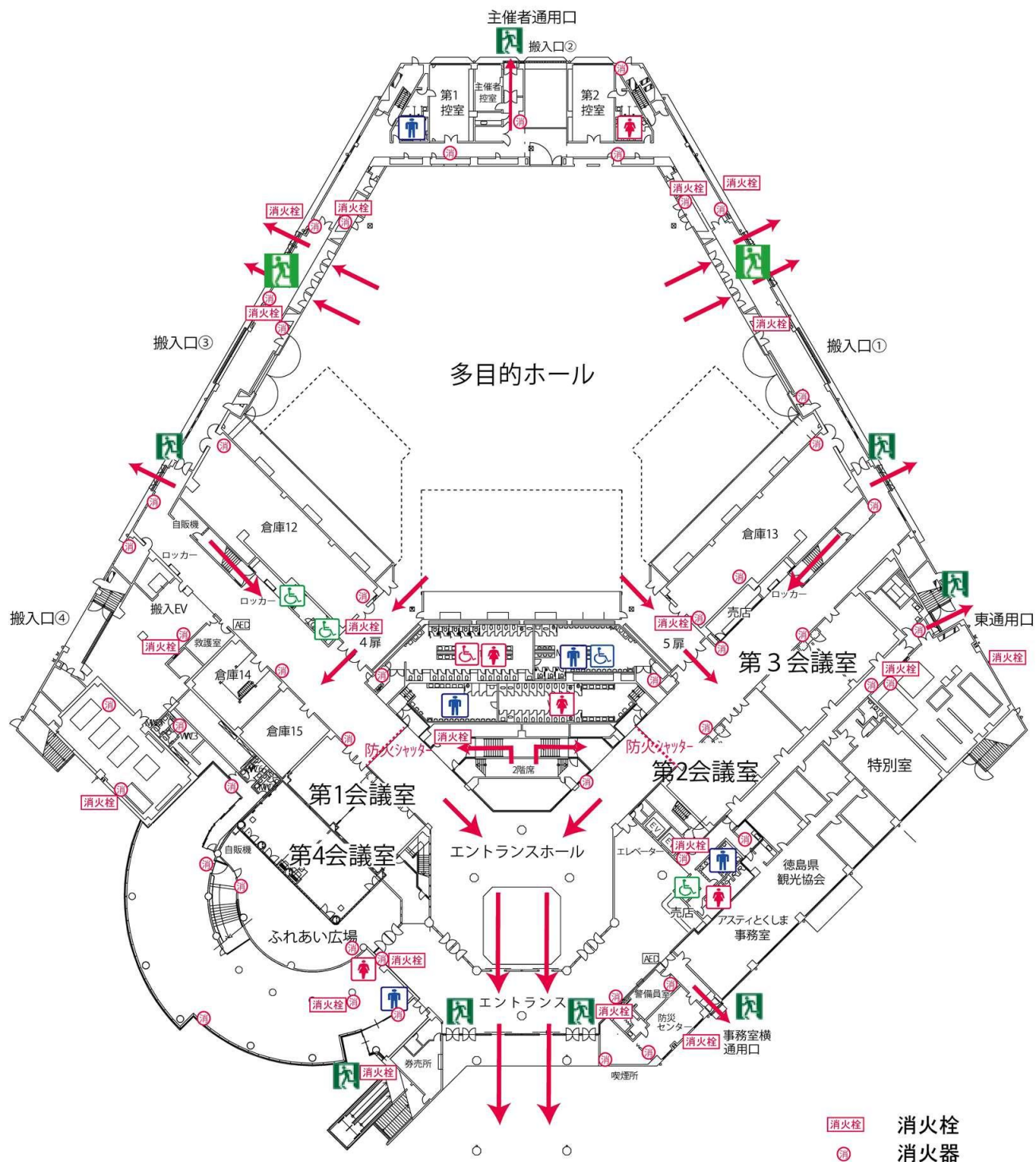
【注意事項】

- 1 使用期間中における護岸道路への駐車は、緊急車両の通行を妨げないよう、決められた場所に駐車すること。
- 2 準備に入る前に、消火器の位置及び避難経路を確認すること。
- 3 緊急時の対応について、避難誘導及び消火活動に従事できる人と、催物開催時までには打ち合わせを行うこと。
- 4 緊急時は、事務所へ連絡すること。
- 5 誘導灯を消灯する際は、アナウンスにて来場者への周知を徹底し、非常口の事前確認等を促すこと。
- 6 誘導灯の消灯中は、出入口に誘導員を常時配置し、緊急時には直ちに点灯の指示を出すこと。
- 7 誘導灯消灯により、来場者の転倒事故等が発生した場合には、一切の責任を主催者が負うこと。

※避難誘導員の配置場所ごとに担当者を決め、担当者名を明記してください。

1 F

アスティとくしま 1階平面図



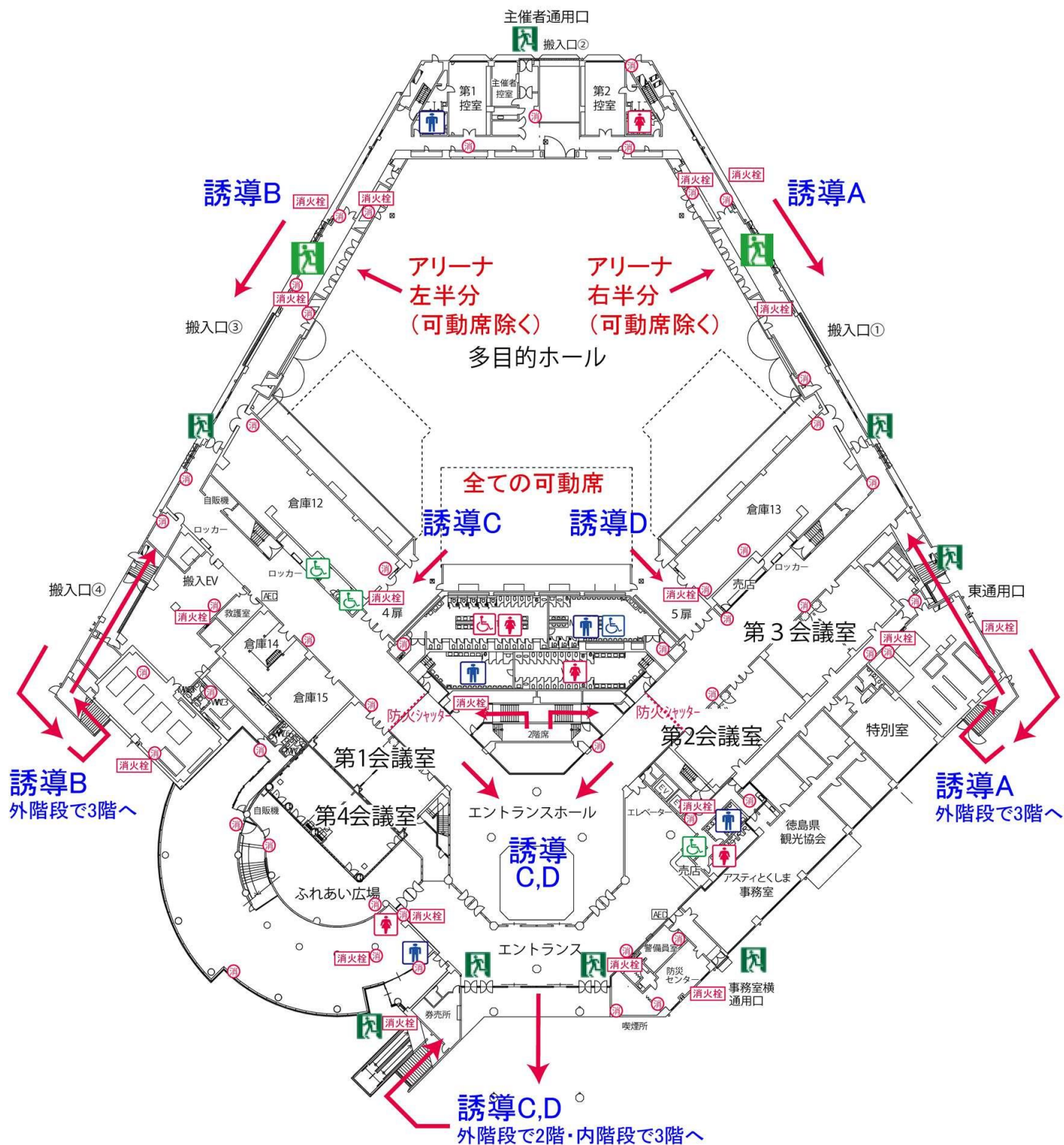
※ 避難誘導員の配置場所を記入のうえ、届出書に添付してください。

津波警報時における避難誘導図

1 F

【多目的ホール2階席使用なしの場合】

アスティとくしま 1階平面図

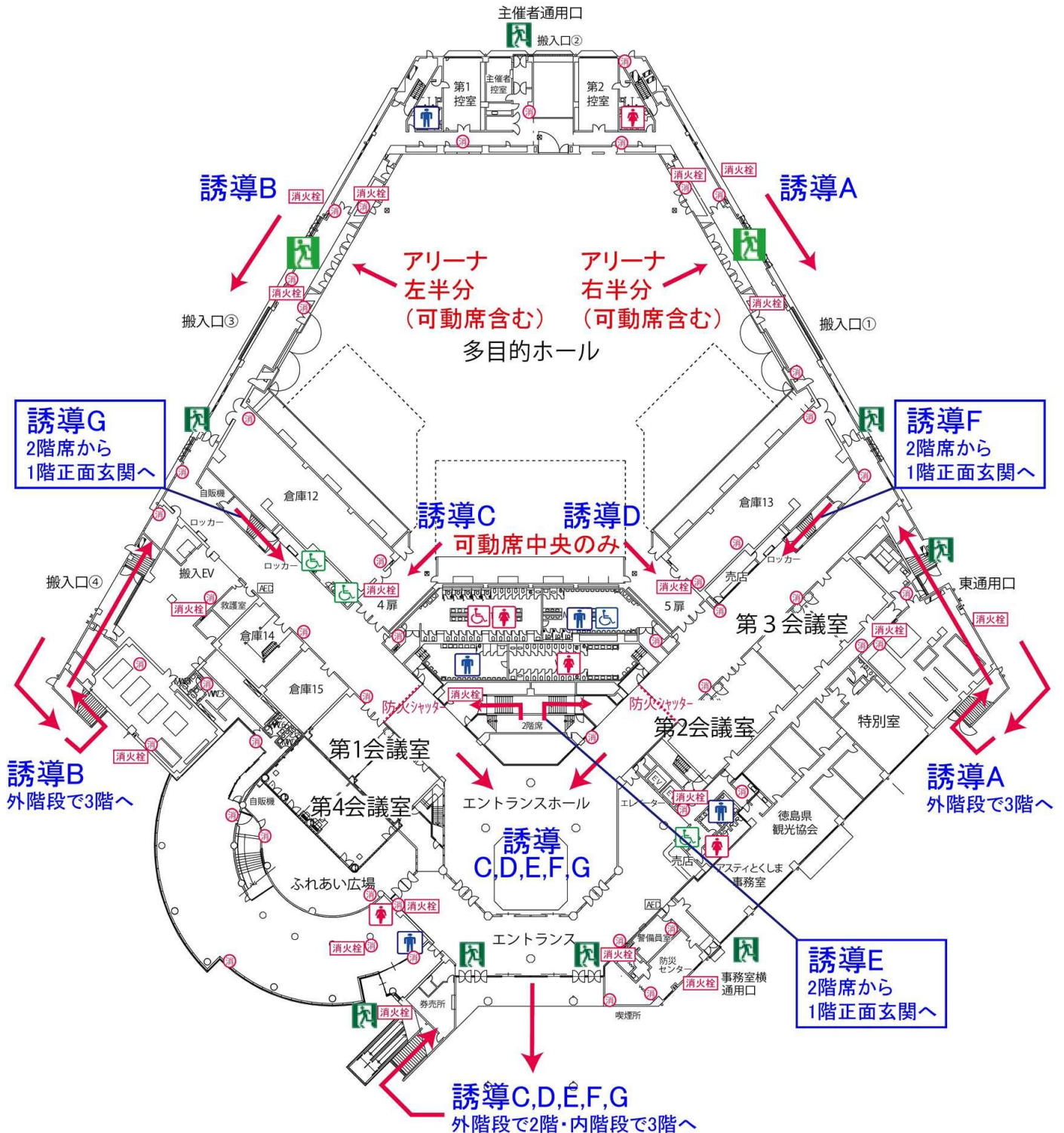


津波警報時における避難誘導図

1 F

【多目的ホール2階席使用ありの場合】

アスティとくしま 1階平面図



津波警報時における避難誘導図

2F

【多目的ホール2階席使用ありの場合】

アスティとくしま 2階平面図

